

תוכנית אב וממשק עפ"י עקרונות תורת הייעור

יער סטף



גרסה 1- ינואר 2014

צוות התכנון:

חנוך צורף- מנהל אזור ההר, קק"ל
גידי בשן- מנהל קליטת קהל אזור ההר, קק"ל
מויש צוקרמן- יערן יער סטף אזור ההר, קק"ל
יהל פורת- אקולוג אגף הייעור, קק"ל
נעמי כהן- מתכנתת ערים ומנהלת פרויקטים, AVIVAMCG
שגיא אלוני – אדריכל נוף ומנהל פרויקטים, AVIVAMCG

תוכן עניינים:

3.....	1. תוכנית האב.....	
3.....	1.1 חזון היער.....	1.1
3.....	1.2 עקרונות תכנון וממשק ליער סטף.....	1.2
4.....	1.3 ייעודי שטח.....	1.3
11.....	2. תוכנית ממשק וצומח.....	
11.....	2.1 הסבר על שיטת יצירת יחידות הממשק, תוכנית הממשק וסדרי עדיפות לטיפול.....	2.1
28.....	3. תוכניות אב נושאיות.....	
28.....	3.1 התגוננות מאש.....	3.1
32.....	3.2 תוכנית אב לנופש וטיילות.....	3.2
37.....	3.3 תוכנית אב לערכי טבע ובתי גידול ייחודיים.....	3.3

1. תוכנית האב

1.1 חזון היער

יער סטף הינו חלק ממארג השטחים הפתוחים של הרי ירושלים. מארג זה מוגדר כליבה לאומית של שטחים פתוחים, המייצגת את נופי הארץ במיטבם ובתפיסתם הקלאסית. זוהי ליבה שמורה יחסית אך בו בזמן גם מפותחת לטובת פנאי ונופש של אוכלוסיות המטרופולינים השוהות בקרבתה ומהווה חיץ ירוק סביב להם. ליבה זו משמשת גם כחלון ראווה לתיירות הנכנסת למדינת ישראל ומגיעה לשערי ירושלים (מתוך המסמך הרי י-ם ושפלת יהודה, מדיניות שימור ופיתוח בר קיימא).

בתוך ליבה זו, ימשיך יער סטף בדגש על אתר סטף וסביבותיו, לשמש כאזור פתוח, רציף ואיכותי, המשרת את תושבי מטרופולין י-ם ואת הבאים בשעריה ויהווה חיבור בין פארק ירושלים במזרח ובין רצף השטחים הפתוחים של הרי יהודה במערב. מגמות הפיתוח הללו יתקיימו בד בבד עם רצון וכוונה להדגיש בתכנון היער ובניהולו, את חזונו הטבעית המתבססת על איכויות הנוף הגבוהות, המורשת ההיסטורית על שלל רבדיה, ותפקודה התקין של המערכת האקולוגית האופיינית למקום.

1.2 עקרונות תכנון וממשק ליער סטף

עקרונות תכנון כלליים וקליטת קהל

- שימור וחיזוק מתקני קליטת הקהל, ככל שיידרש, יתבסס על השטחים המיועדים לכך כיום. לא יפותחו שטחים ודרכי קהל נוספים מעבר לכך.
- עידוד נופש וטיילות יתבסס על טיולים רגליים ורכיבת אופניים
- חיזוק החיבור בין מערך הטיילות והנופש לישובים ולפארק המטרופוליני, באזור הר חרת ונחל שורק.
- שימור נוף החקלאות המסורתית לרבות מטעים ובוסתנים, טרסות, שיטות השקייה ומתקנים חקלאיים.
- הדגשת חזונו הנוף הטבעית.

רמות פיתוח מתוכננות :

- טיילות אינטנסיבית תתרכז באזור אתר סטף.
- פעילות אקסטנסיבית המתבססת בעיקר על טיולי אופניים ורגל באזור שלוחות הר איתן, רכס טייסים והר חרת, כהמשך לפעילות דומה בפארק י-ם.
- אגן נחל צובה, מורדות הר פיתולים והר טייסים בדרום- מערב היער עתידים לשמש כשטח השמור העיקרי של היער. במרחב זה לא יפותחו תשתיות קהל ושבילי אופניים ורגל מעבר לאלו הקיימים. כמו כן יעשה כל מאמץ למנוע העברת תשתיות וכל פיתוח אחר במרחב זה.
- אתר סטף ישמש כאתר ייחודי ברמה לאומית של שימור נופים ושיטות עיבוד חקלאיות, כמו גם דוגמא למודל קהילתי של עיבוד חקלאי ושימור ע"י תושבי מטרופולין י-ם, וכן מוקד קליטת קהל המרכזי בהרי ירושלים.

עקרונות תכנון, ממשק צומח ומגוון ביולוגי:

- מתן ביטוי למגוון תצורות צומח וכיתמיות נופיות (הגדלת המורכבות המבנית של היער בקנה המידה נופי).
- שימור ועידוד ועידוד תצורות צומח טיפוסיות, כגון בוסתנים ומטעים.
- עידוד מעבר מיער מחטני ליער מעורב מחטני ורחבי עלים (הגדלת המורכבות המבנית של היער בקנה המידה של בית הגידול).
- דילול משמעותי של היער המחטני הצפוף להקטנת הסיכון לשרפה בדרגת חומרה גבוהה ולשם הגדלת המגוון הביולוגי.
- הגדלת הכיסוי של תצורות צומח פתוחות ומגוונות (בתה ושיחיה).
- טיפוח תצורת צומח גבוהה ומצלה באזורי פעילות קהל.
- עצוב הצומח לחשיפה והדגשה של תצורות נוף אופייניות ובתי גידול ייחודיים בדגש על כיפות וגאיות עיקריים.
- סילוק מיני צומח פולשים
- שימור וחיזוק הרציפות של השטח הפתוח עם מינימום הפרעות למעבר בע"ח במסדרונות מוגדרים.
- בשטח השמור של היער(מרחב נחל צובה, הר פיתולים), יעשה מאמץ לשמירה על עקרון של מינימום התערבות.

עקרונות תכנון צומח מפורטים:

- שיא הגובה של הר חרת יודגשו באמצעות חורשות "מסרק", כמקובל במרחב זה. (בפסגת הר חרת ישנו שטח בתה אשר יש לשמרו, אולם חלק משיא הגובה ייועד כאמור לחורשת מסרק).
- בהר איתן יודגש שביל הטבעת ע"י פתיחת מבטים לנוף הרחוק.
- בערוצי נחלים תטופח צורת הצומח המקומית והטבעית וחשיפת המבנה.
- הדגשת הגאיות היורדים מהר איתן לכיוון דרום.
- באגן סטף תינתן הדגשה לטיפוח הבוסתנים.

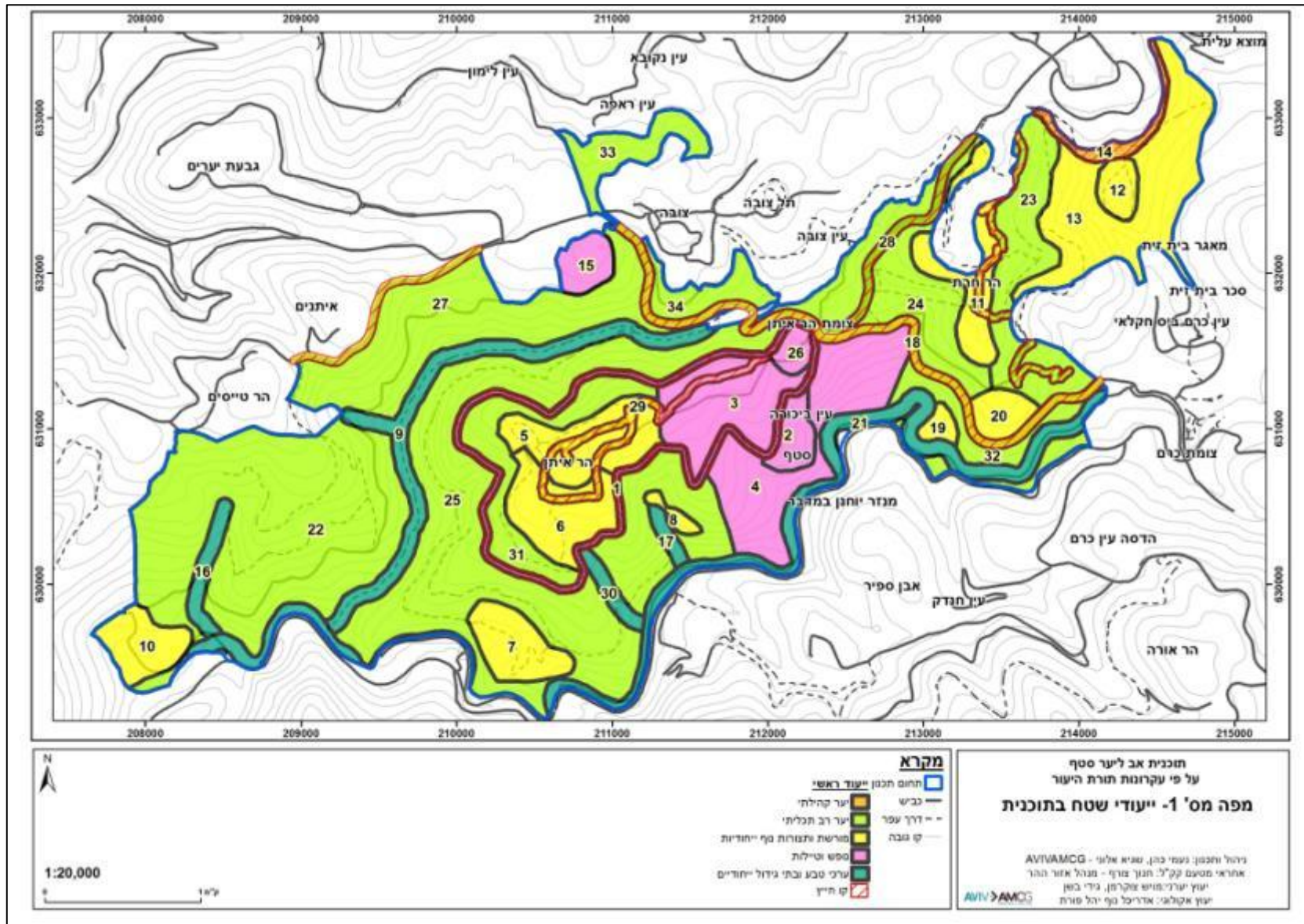
1.3 ייעודי שטח

עפ"י תורת ניהול היער נקבעו ליער סטף ייעודי שטח אשר נותנים ביטוי לחזון ועקרונות התכנון שהוצגו לעיל.

במפה מס' 1 ניתן לראות את מיפוי ייעודי השטח במרחב. ייעוד השטח נופש וטיילות הוגדר בעיקר באזור אתר סטף, באגן סטף ובאזור הכניסה הראשית ליער, בצמוד לצומת הר איתן. יער קהילתי הוגדר באזור העוטף את מבשרת ציון, מצפון לגבעת האוניברסיטה. מספר אזורים הוגדרו כמורשת ותצורות נוף ייחודיות כגון- גבעת האוניברסיטה ופסגת הר חרת, הר איתן, חלקו המזרחי של נחל שורק והר פיתולים. שני הנחלים המרכזיים שעוברים בתוך גבולות התכנון של היער- נחל שורק ונחל צובה, הוגדרו כערכי טבע ובתי גידול ייחודיים. כאשר אגן נחל צובה ושיפולי הר טייסים יחד עם מספר שטחים נוספים הוגדרו כיער רב תכליתי.

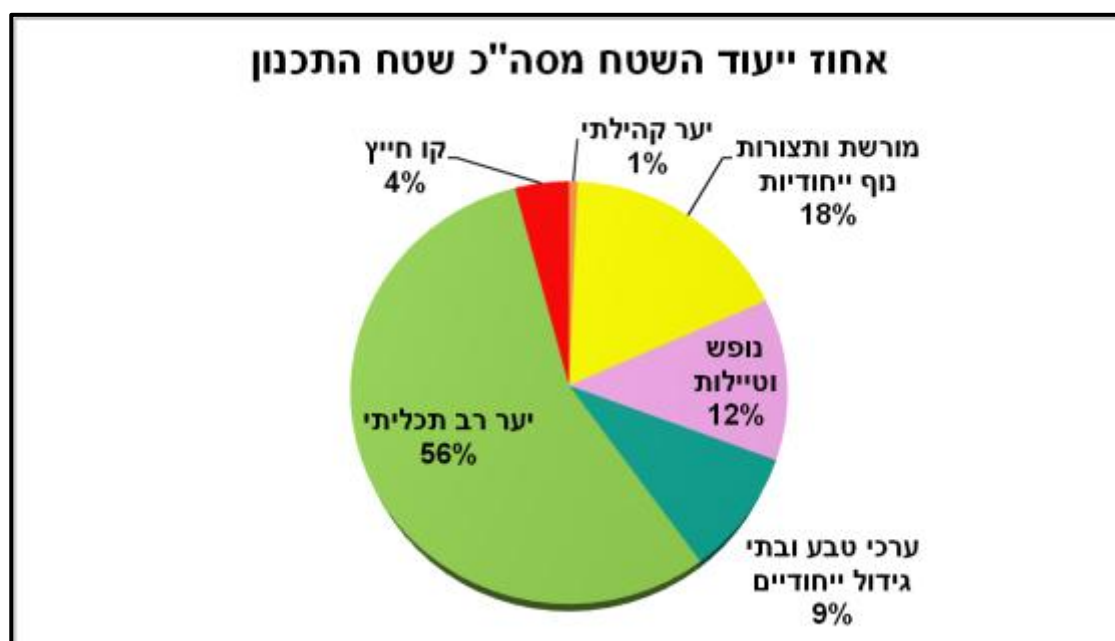
התרשים הבא מתאר את ייעודי השטח ביער הסטף:

מפה מס' 1- ייעודי שטח:



התרשים הבא מתאר את התפלגות ייעודי השטח ביער הסטף:

ייעוד ראשי	סה"כ יחידות מהייעוד	סהכ שטח של ייעוד	אחוז ייעוד השטח מסה"כ שטח התכנון
יער קהילתי	1	82,958	1%
מורשת ותצורות נוף ייחודיות	11	2,273,916	18%
נופש וטיילות	6	1,592,603	12%
ערכי טבע ובתי גידול ייחודיים	5	1,204,470	9%
יער רב תכליתי	10	7,185,377	56%
קו חייץ	5	530,476	4%
סה"כ שטח התכנון	34	12,869,801	100%



טבלה מס' 1-3: תיאור ייעודי השטח בתוכנית האב

מס	שם היחידה	ייעוד ראשי	ייעוד משני	תיאור	עקרונות תכנון כללים	עקרונות עיצוב הצומח
1	דרך טבעתית הר איתן	נופש וטיילות	קו חיץ	דרך להולכי רגל ואופניים וחלק דרך משולבת עם רכב- שביל הליכה בריאותי	שימור מרחב הדרך וייעודה כדרך בריאותית. פתיחת הנוף לתצפיות. טיפול אינטנסיבי בדרך להבטחת איכות הדרך.	פיזור אקראי של פינות צל על בסיס עצים מחטניים. צומח פתוח מתחת לשביל
2	מרכז אתר סטף	נופש וטיילות	מורשת ותצורות נוף	אזור מעיינות, חלקות השלחין, מסלול טיול	שימור ערכי מורשת בדגש על חקלאות השלחין. מרכז לשימור ושיחזור חקלאות עתיקה.	שימור נוף פתוח וצמחיית הבוסתן הקיימת
3	מכלול חניוני הר איתן	נופש וטיילות	אין	חניון לינת לילה לקבוצות וחניוני יום לקליטת קהל	שטח מרכזי לחניוני לילה לקבוצות ואזור לנופש ופיקניק. מיועד לכל המשפחה. שימור ערכי מורשת והדגשתם. פוטנציאל פיתוח עתידי.	יצירת שטחים מוצלים בהיקף נרחב לצד פתיחת מבטים לנוף
4	אגן סטף	נופש וטיילות	מורשת ותצורות נוף ייחודיות	מטעי זיתים, מעי' שבילים אינטנסיבית, חקלאות קדומה ונוף הטרסות	שימור מערכת הטיילות הקיימת ונוף הטרסות	שמור וטיפוח המטעים
5	פסגת הר איתן	מורשת ותצורות נוף ייחודיות	קו חיץ, ערכי טבע ובתי גידול ייחודיים, נופש וטיילות	פסגה מישורית עם בתה. תצפית מרכזית ושרידי חקלאות עתיקה ומעיין	שטח פתוח נרחב עם מבטים לנוף - מיועד לטיילות רגלית ואופניים	שימור ועיבוי שטח הבתה בראש ההר ודילול היער המחטני הפתוח במורדות ההר עד שולי הדרך. פתיחת התצפית מראש ההר.
6	ח' אל-לוז	מורשת ותצורות נוף ייחודיות	אין	חורבות, בורות מים, שרידי יישוב, מתקנים חקלאיים ומעיין.	שימור ופיתוח מורשת החקלאות. תשומת דגש על המעיינות ובורות המים	עידוד בוסתנים ותצורות צומח פתוחות, יער מחטני פתוח ומעורב.
7	חוות שורק	מורשת ותצורות נוף ייחודיות	אין	מתקנים חקלאיים, שרידי חווה מהתקופה הביזנטית, מטעי זיתים ובורות מים	שימור ופיתוח מורשת החקלאות. תשומת דגש על בורות המים, ושטחי טרסות.	מטעי זיתים, במירב השטח, יער מחטני פתוח ומעורב.
8	קבר שייח-בוכטיארי	מורשת ותצורות נוף ייחודיות	נופש וטיילות	מעיין, קבר שייח וחוות עיזים	שימור והדגשת ערכי המורשת ותצורות הנוף הייחודיות, דרכי קהל ושבילים.	שימור צמחיית הבוסתן הקיימת ועידוד צמחיה מעורבת

תוכנית אב וממשק ליער סטף

מס	שם היחידה	ייעוד ראשי	ייעוד משני	תיאור	עקרונות תכנון כללים	עקרונות עיצוב הצומח
9	נחל צובה	ערכי טבע ובתי גידול ייחודיים	מורשת ותצורות נוף ייחודיות	ערוץ עמוק, זרימות שיטפוניות, בוסתנים מוסתרים וצומח מפותח	לא יעברו תשתיות ברצועה הנחל. שימור מבנה הערוץ הטבעי וחזותו ברוחב 50 מטרים לפחות, מכל צד של האפיק.	צמחייה המבוססת על עירוב של חורש, בוסתנים וצומח נמוך. השארת כתמי צל ברצועת הנחל, הסרת אורנים.
10	ח' עקור	מורשת ותצורות נוף ייחודיות	אין	טרסות באפיק, שרידי ישוב ומורשת חקלאות קדומה ויער מחטני בנוסף למעיין ומטעי זיתים	שימור ופיתוח מורשת החקלאות הקדומה בדגש על המעיין.	עידוד בוסתנים ותצורות צומח פתוחות
11	פסגת הר חרת	מורשת ותצורות נוף ייחודיות	נופש וטיילות קו חיץ	יער אורנים, מחצבה, תצפית מהיפות בהרי יהודה.	הדגשת הכיפה הבולטת ופתיחת המבטים לנוף לכיוון דרום ומזרח. פיתוח תצפית במקום.	עידוד יער מחטני פתוח עם בתה, תצורת מסרק.
12	גבעת האוניברסיטה	מורשת ותצורות נוף ייחודיות	אין	גבעה עגולה- צורה ייחודית, יער אורנים וחורש טבעי	הדגשת הכיפה הבולטת ופתיחת המבטים לנוף לכיוון דרום ומזרח. פיתוח תצפית במקום.	עידוד בתה
13	מדרונות הר חרת	מורשת ותצורות נוף ייחודיות	אין	טרסות זיתים, יער אורנים- נטוע וטבעי, נוף לעמק מוצא ומערב ירושלים, מעין + מתקנים חקלאיים*	שימור תצורות הנוף הייחודיות והמבטים לעמק מוצא ומערב ירושלים. חיבור לפארק המטרופוליני. פתוח אזור המעיין.	יצירת יער מחטני דליל ושימור המטעים והבתה
14	עוטף מבשרת	יער קהילתי	קו חיץ	שביל עוטף מבשרת	פיתוח הממשק עם היישוב הסמוך- מבשרת ציון. פתיחת המבטים לנוף, כל זאת על פי תוכנית מפורטת למקום.	יצירת פינות המבוססות על כתמי צל ועידוד תצורות צומח מעורבת לפתיחת המבטים לנוף.
15	כניסה לדרך עין טייסים	נופש וטיילות	מורשת ותצורות נוף ייחודיות	חניוני נופש יער אורנים ותיק	שימור ופיתוח חניון הנופש האינטנסיבי: הנגשה לפעילות אדם, ניתן לפתח במקום חניונים נוספים.	יער מחטני צפוף
16	ערוץ מדרום להר טייסים	ערכי טבע ובתי גידול ייחודיים	מורשת ותצורות נוף ייחודיות	חורש פתוח וצמחייה מעורבת בנוסף למטעי זיתים	שימור המערכת הטבעית ושימור ערכי הטבע ובתי גידול. הדגשת מבנה הערוץ.	דילול מירב הצמחייה המחטנית ועידוד צמחייה טבעית. טיפוח חורש טבעי ותצורות צומח פתוחות.

תוכנית אב וממשק ליער סטף

מס	שם היחידה	ייעוד ראשי	ייעוד משני	תיאור	עקרונות תכנון כללים	עקרונות עיצוב הצומח
17	ערוץ מדרום לקבר שיית	ערכי טבע ובתי גידול ייחודיים	מורשת ותצורות נוף ייחודיות	קבוצת אלונים, אזור של חורש בינוני וצמחייה מעורבת ומטעים	שימור המערכת הטבעית והדגשת הנוף החקלאי עם שיקום הטרסות	דילול מירב הצמחייה המחטנית ועידוד צמחייה טבעית. חשיפת שרידי בוסתנים, טיפוח חורש טבעי ותצורות צומח פתוחות.
18	כביש 395	קו חיץ	מורשת ותצורות ונוף ייחודיות	שולי כביש 395 מקטע הר טייסים-ירושלים	שימור כביש נופי עם מבטים לנוף הפתוח	יצירת מבנה קו חיץ בצמוד לכביש, שימור המבטים לנוף, מקבצי צומח גבוה נקודתיים לצל וכאלמנט עיצובי.
19	מטעי זיתים ערוץ נחל שורק	מורשת ותצורות נוף ייחודיות	אין	מטע זיתים	שימור הנוף הבוסתני.	עידוד הבוסתנים
20	מדרון דרומי הר חרת	מורשת ותצורות נוף ייחודיות	אין	ריכוז שומרות, יער מחטני מפותח.	שימור הנוף ומורשת החקלאות הקדומה. הדגשת השומרות.	עידוד חורש טבעי וטיפוח הבוסתנים. יצירת יער מחטני פתוח
21	נחל שורק	ערכי טבע ובתי גידול ייחודיים	נופש וטיילות	אפיק מוסדר, שרידי חקלאות, פסיפס חורש, מטעים וצמחיית נחל וקבוצת אלונים מפותחת	שימור המערכת הטבעית ושימור ערכי הטבע ובתי גידול. פיתוח שביל אופנים ורגל אזורי. הדגשת מבנה הנחל.	עידוד פסיפס המתבסס על צמחיית חורש, נחלים ובוסתנים. טיפוח האלונים. ללא אורנים כלל.
22	מורדות הר טייסים	יער רב תכליתי	אין	יער מחטני ובחלקו מעורב	שמור מצב קיים ללא פתוח נוסף.	תוכנית ייחודית
23	מורדות מזרחיים של הר חרת	יער רב תכליתי	נופש וטיילות וקו חיץ	יער מעורב עם בוסתנים ושטחי בתה	פתיחת המבטים לכיוון מזרח. הדגשת מערך השבילים וחשיפת השומרות	עידוד הבתה ושמירת נקי צל לאורך השבילים
24	מורדות מערביים של הר חרת	יער רב תכליתי	אין	יער מחטני	פתיחת המבטים לכיוון צובה והר איתן	עידוד חורש טבעי בפרוזדור כביש 3965
25	גדה צפונית של נחל שורק, מפנה דרומי נחל צובה	יער רב תכליתי	מורשת ותצורות נוף ייחודיות	יער מחטני צפוף ונגישות קשה	להימנע מפיתוח נוסף, מינימום התערבות	מעבר לתצורת צומח מעורבת וכתמיות.

תוכנית אב וממשק ליער סטף

מס	שם היחידה	ייעוד ראשי	ייעוד משני	תיאור	עקרונות תכנון כללים	עקרונות עיצוב הצומח
26	כניסה ראשית - אתר סטף	נופש וטיילות	אין	כניסה ראשית ליער ואתר סטף, חניה, חניונים, מתקני ספורט, מזנון, שירותים, תחנת מידע, שביל נכים, תצפית.	שימור המצב הקיים למטרות - חנייה, שירותים, מידע והסעדה לקהל המבקרים בכלל מרחב היער. בנוסף- נקי פינוי אשפה	אין- מרחב מיועד לנופש וטיילות
27	מרחב דרך טייסים	יער רב תכליתי	נופש וטיילות	יער מעורב עם כתמי חורש טבעי משמעותיים	פתיחת המבטים מהדרך	דילול מחטניים לעידוד חורש טבעי. דילול מאסיבי של מחטניים יעשה בואדיות
28	כביש 3965	קו חיץ		שולי כביש 3965 מצומת הר איתן למבשרת ציון	שימור כביש נופי עם מבטים לנוף הפתוח	יצירת מבנה קו חיץ בצמוד לכביש, שימור המבטים לנוף, מקבצי צומח גבוה נקודתיים לצל וכאלמנט עיצובי.
29	דרך הפסגה של הר איתן	קו חיץ	נופש וטיילות	דרך לפסגת הר איתן המורכבת מיער מעורב של מחטני פתוח ובתה	פתיחת המבטים מהדרך	עידוד הבתה ופתיחת המבטים לנוף מהפסגה.
30	ערוץ מדרון דרומי הר איתן	ערכי טבע ובתי גידול ייחודיים	מורשת ותצורות נוף ייחודיות	יער מחטני צפוף ונגישות קשה	שימור המערכת הטבעית אקולוגית ושימור ערכי הטבע ובתי גידול. הדגשת מבנה הערוץ.	חורש טבעי ותצורות צומח פתוחות, הסרת מירב האורנים.
31	מפנה צפוני מערבי של הר איתן	יער רב תכליתי	מורשת ותצורות נוף ייחודיות	יער מחטני צפוף ונגישות קשה	השארת מצב קיים ללא פתוח נוסף, הדגשת נוף הטרסות.	יער מחטני פתוח ויער מעורב, כתמיות.
32	אגן שורק	יער רב תכליתי	מורשת ותצורות נוף ייחודיות	יער מעורב עם כתמי חורש טבעי משמעותיים, שומרות וטרסות.	פתיחת המבטים לנוף, הדגשת אזורי שומרות וטרסות.	לעידוד חורש טבעי. דילול מאסיבי של מחטניים בואדיות.
33	אזור מצפון לצובה	יער רב תכליתי	נופש וטיילות	יער מעורב עם כתמי חורש טבעי משמעותיים	הדגשת ערכי מורשת ומבנה הנוף	עידוד חורש טבעי, יער מחטני פתוח.
34	אזור מדרום לצובה	יער רב תכליתי	מורשת ותצורות נוף.	יער מעורב עם כתמי חורש טבעי משמעותיים	פתיחת מבטים לנוף מהיישוב צובה	יער מחטני פתוח ויער מעורב, קו חיץ ישובים בשולי צובה.

2. תוכנית ממשק וצומח

על פי ניתוח נתוני צומח קיים ביער סטף היום כ-60% יער מחטני ועוד כ-20% יער מעורב, רק כ-20% מהשטח קיימות תצורת צומח אחרות. לאור נתונים אלו ולאור הרצון להדגיש את מבנה השטח, יעשה מאמץ להגדיל ואו את שטחי החורש הבתה והשיחייה ולהקטין את כיסוי היער המחטני. מאחר ושטח נרחב (11% מכלל השטח), מכוסה על ידי שטחי מטעים, לא יוגדל שטח המטעים, אך ימשך הטיפול האינטנסיבי בהם בעדיפות גבוהה.

2.1 הסבר על שיטת יצירת יחידות הממשק, תוכנית הממשק וסדרי עדיפות לטיפול

יחידות הממשק הינם תוצאה של חיתוך בין תצורות צומח קיים ויחידות ייעודי השטח. בכל יחידת ייעוד שטח אוחדו עומדי צומח קיים בעלי אותה תצורת צומח ליחידת ממשק אחת, כמו כן אוחדו ברוב המקרים עומדים ששטחם קטן מ-50 דונם. מספור יחידות הממשק נעשה על בסיס מספר יחידת ייעוד השטח כאשר כל יחידת ממשק קיבלה מספר נוסף למשל: יחידה ייעוד שטח מס' 4 חולקה ל-3 יחידות ממשק – 01, 03, 02.

לכל יחידת ממשק נקבעה תצורת צומח רצויה בצורה של משרעת של תצורות צומח רצויות. כך למשל ביחידה אחת ניתן לקבוע כי רצוי שיהיה הן יער מעורב והן בתה.

כמו כן לכל יחידת ממשק נקבעה עדיפות לטיפול. מדרג העדיפות לטיפול ביחידות ממשק הוגדר כשילוב בין ייעוד השטח ונגישות יחידת הממשק, כמתואר בטבלה מטה - מפתח לקדימויות טיפול. לגבי ערכי טבע ובתי גידול ייחודיים נקבע כי חבילת הממשק תוגדר במסגרת תוכנית מפורטת על מנת לעודד צמחייה מתאימה - צמחיית נחלים/חורש/שיחייה/יער מעורב. להלן מטריצה לקביעת עדיפות לטיפול:

#	קדימות	ייעוד שטח/שיקול
1	גבוהה	קו חיץ, איזור נופש וטיילות, יער קהילתי
2	בינונית	מורשת ותצורות נוף ייחודיות, ערכי טבע ובתי גידול ייחודיים
3	נמוכה	יער רב תכליתי נגיש
4	אין עדיפות	יער רב תכליתי לא נגיש

2.2 תוכנית הממשק

תוכנית הממשק שתוצג להלן מורכבת ממפות יחידות הממשק ומטבלה המפרטת את יחידות הממשק ופעולות ממשק מתוכננות.

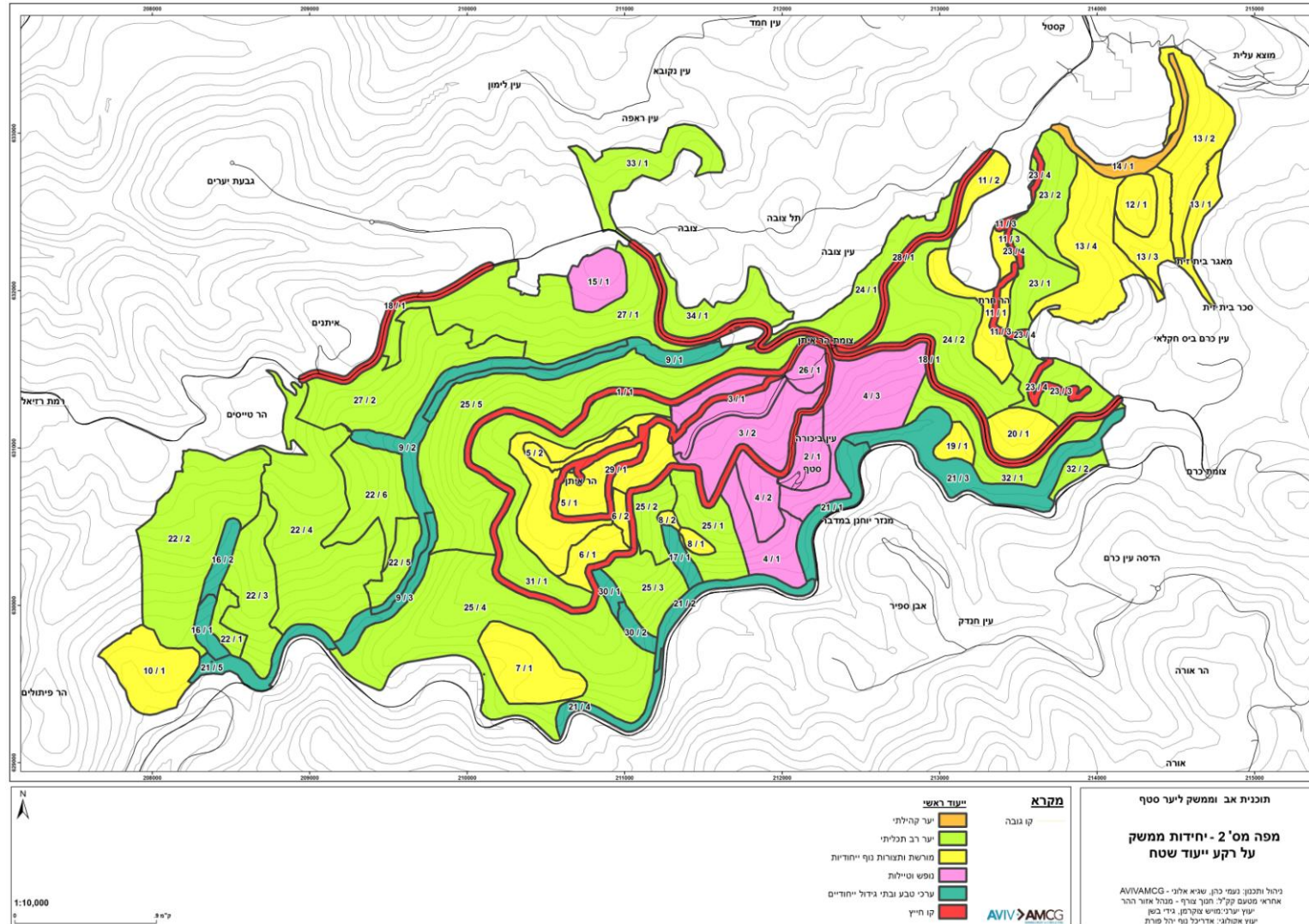
יחידות הממשק מופיעות על רקע ייעודי השטח, תצורות צומח יערניות קיימות ורצויות:

- במפה מס' 2 ניתן לראות את החלוקה ליחידות ממשק עפ"י ייעוד שטח.
- במפה מס' 3 ניתן לראות את החלוקה ליחידות ממשק עפ"י תצורות צומח קיים.
- במפה מס' 4 ניתן לראות את החלוקה ליחידות ממשק עפ"י תצורות צומח רצויות.

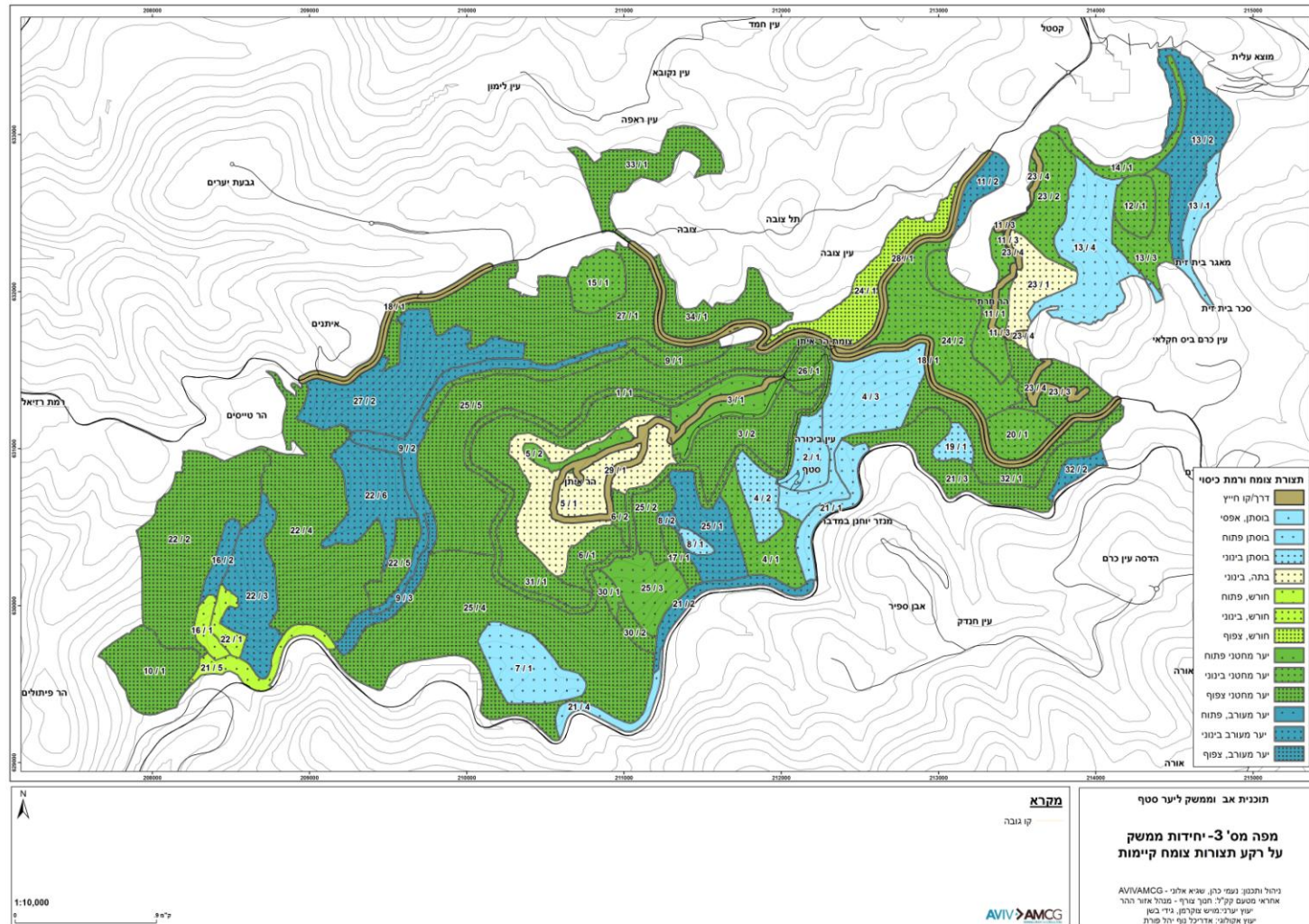
טבלה 2-1 מפרטת לכל יחידת ממשק את הנושאים הבאים

- ייעוד השטח ממנה נגזרה.
- תצורות הצומח היערניות הקיימות, החזויות והרצויות.
- פעולות ממשק עיקריות מתוכננות.
- סדרי עדיפויות לביצוע.

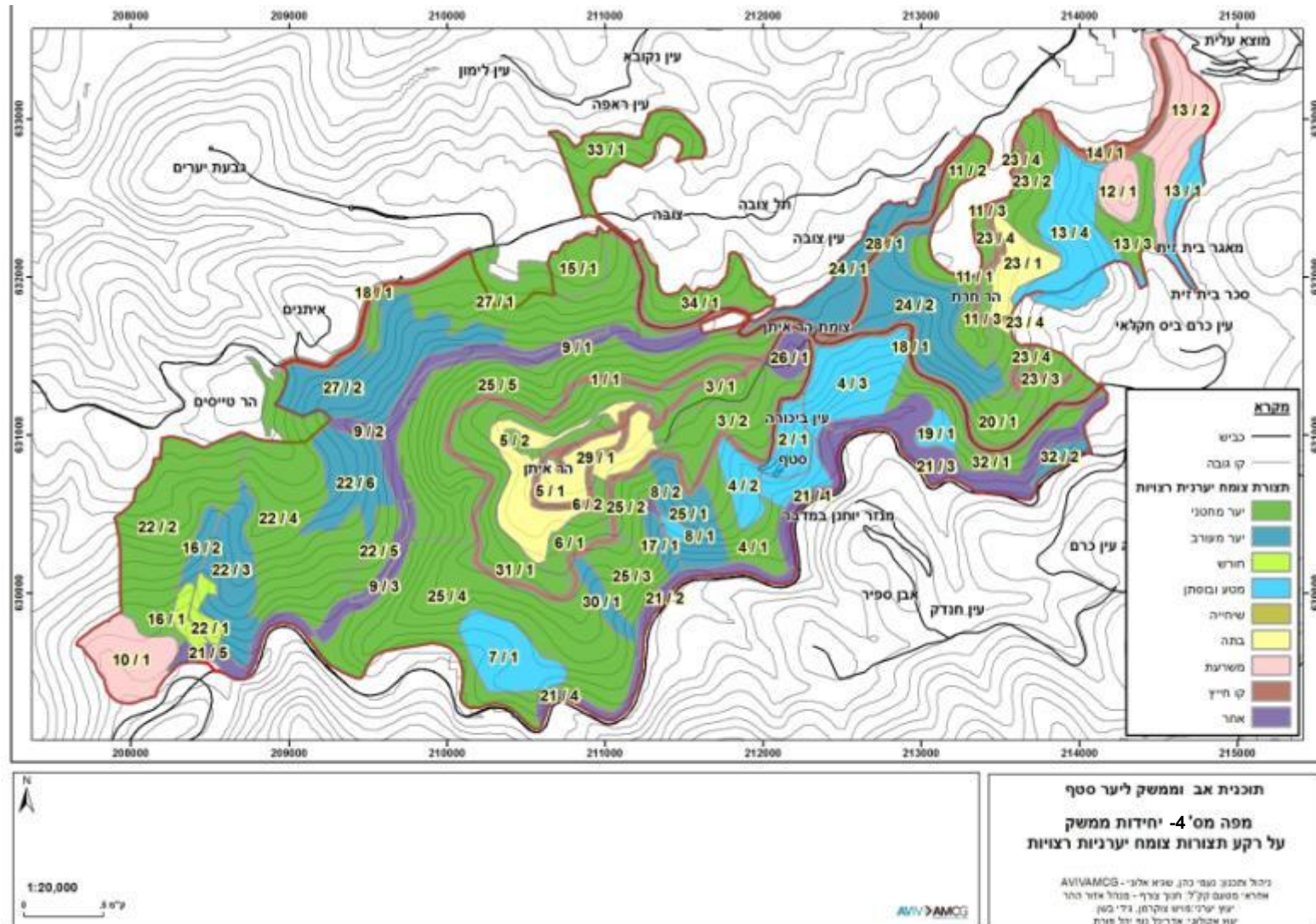
מפה מס' 2 : חלוקה ליחידות ממשק עפ"י ייעוד שטח:



מפה מס' 3 : חלוקה ליחידות ממשק עפ"י תצורות צומח קייס:



מפה מס' 4 : חלוקה ליחידות ממשק עפ"י תצורות צומח רצועות:



טבלה מס' 1-2 – יחידות ממשק ופעולות ממשק מתוכננות:

מס' יחידת ייעוד שטח	מס' יחידת ממשק	שם יחידת ייעוד שטח	ייעוד ראשי	עקרונות תכנון כללים	עקרונות תכנון צומח	תצורת צומח יערנית קיימת	רמת כיסוי	תצורת צומח יערנית חזויה	רמת כיסוי חזויה	תצורת צומח יערנית רצויה	שטח בדונם	נגישות	פעולות ממשק	עדיפות
1	1 / 1	דרך טבעתית הר איתן	נופש וטיילות	שימור מרחב הדרך וייעודה כדרך בריאותית. פתיחת הנוף לתצפיות. טיפול אינטנסיבי בדרך להבטחת איכות הדרך.	פיזור אקראי של פינות צל על בסיס עצים מחטניים. צומח פתוח מתחת לשביל	יער מחטני	צפוף	יער מחטני	צפוף	קו חיץ	311	נגיש	מבנה קו חיץ	1
2	2 / 1	מרכז אתר סטף	נופש וטיילות	שימור ערכי מורשת בדגש על חקלאות השלחין. מרכז לשימור ושיחזור חקלאות עתיקה.	שימור נוף פתוח וצמחיית הבוסתן הקיימת	בוסתן	פתוח	בוסתן	פתוח	בוסתן	103	נגיש	ייחודי	1
3	3 / 1	מכלול חניוני הר איתן	נופש וטיילות	שטח מרכזי לחניוני לילה לקבוצות ואזור לנופש ופיקניק. מיועד לכל המשפחה. שימור ערכי מורשת והדגשתם. פוטנציאל פיתוח עתידי.	יצירת שטחים מוצלים בהיקף נרחב לצד פתיחת מבטים לנוף	מחטני	פתוח	מחטני	בינוני	מחטני פתוח	165	נגיש	דילול אורנים	1
	3 / 2	מכלול חניוני הר איתן	נופש וטיילות			יער מחטני	צפוף	מחטני פתוח	צפוף	מחטני פתוח	צפוף	מחטני פתוח	234	נגיש
4	4 / 2	אגן סטף	נופש וטיילות	שימור מערכת הטיילות הקיימת ונוף הטרסות	שמור וטיפוח המטעים	מטע	בינוני	מטע	בינוני	מטעים ובתה	100	נגיש	עידוד המטע	1

תוכנית אב וממשק ליער סטף

מס' יחידת ייעוד שטח	מס' יחידת ממשק	שם יחידת ייעוד שטח	ייעוד ראשי	עקרונות תכנון כללים	עקרונות תכנון צומח	תצורת צומח יערנית קיימת	רמת כיסוי	תצורת צומח יערנית חזויה	רמת כיסוי חזויה	תצורת צומח יערנית רצויה	שטח בדונם	נגישות	פעולות ממשק	עדיפות
	4 / 1	אגן סטף	נופש וטיילות			יער מחטני	צפוף	יער מחטני	צפוף	מחטני בינוני	164	נגיש	דילול אורנים באזורי החניונים	1
	4 / 3	אגן סטף	נופש וטיילות			מטע	פתוח	מטע	פתוח	מטעים ובתה	363	נגיש	כריתת אורנים וטיפוח המטעים	1
5	5 / 1	פסגת הר איתן	מורשת ותצורות נוף ייחודיות	שטח פתוח נרחב עם מבטים לנוף - מיועד לטיילות רגלית ואופניים	שימור ועיבוי שטח הבתה בראש ההר ודילול היער המחטני הפתוח במורדות ההר עד שולי הדרך. פתיחת התצפית מראש ההר.	בתה	בינוני	בתה	בינוני	בתה	521	נגיש	כריתת אורנים ורעייה	1
	5 / 2	פסגת הר איתן	מורשת ותצורות נוף ייחודיות			יער מחטני	פתוח	יער מחטני	פתוח	מחטני פתוח	63	נגיש	דילול אורנים	2
6	6 / 2	ח' אל-לוז	מורשת ותצורות נוף ייחודיות	שימור ופיתוח מורשת החקלאות. תשומת דגש על המעיינות ובורות המים	דילול היער, עידוד של יער מעורב בשולי המטעים ועד שביל הטבעת. עידוד הבתה וטיפול בצומח הבוסתני.	מחטני	צפוף	מחטני	צפוף	מעורב / פתוח	26	נגיש	רעייה ודילול אורנים	3
	6 / 1	ח' אל-לוז	מורשת ותצורות נוף ייחודיות			יער מחטני	צפוף	יער מחטני	צפוף	יער מחטני פתוח	84	נגיש	דילול אורנים	3

תוכנית אב וממשק ליער סטף

מס' יחידת ייעוד שטח	מס' יחידת ממשק	שם יחידת ייעוד שטח	ייעוד ראשי	עקרונות תכנון כללים	עקרונות תכנון צומח	תצורת צומח יערנית קיימת	רמת כיסוי	תצורת צומח יערנית חזויה	רמת כיסוי חזויה	תצורת צומח יערנית רצויה	שטח בדונם	נגישות	פעולות ממשק	עדיפות
7	7 / 1	חוות שורק	מורשת ותצורות נוף ייחודיות	שימור ופיתוח מורשת החקלאות. תשומת דגש על המעיינות ובורות המים	טיפול בצומח הבוסתני ודילול היער המחטני.	מטע	פתוח	מטע	פתוח	מטע	220	נגיש	הורדת אורנים וטיפוח המטע	2
8	8 / 1	קבר שייח' - בוכטיארי	מורשת ותצורות נוף ייחודיות	שימור ערכי המורשת ותצורות הנוף הייחודיות	שימור צמחיית הבוסתן הקיימת ועידוד צמחיה מעורבת	בוסתן	בינוני	בוסתן	בינוני	בוסתן / בתה	22	נגיש	הורדת אורנים וטיפוח המטע	2
	8 / 2	קבר שייח' - בוכטיארי	מורשת ותצורות נוף ייחודיות			יער מעורב	בינוני	יער מעורב	בינוני	אחר	11	לא נגיש	לא רלוונטי	4
9	9 / 1	נחל צובה	ערכי טבע ובתי גידול ייחודיים	לא יעברו תשתיות ברצועה הנחל. שימור מבנה הערוץ הטבעי וחזותו ברוחב 50 מטרים לפחות.	צמחייה המבוססת על עירוב של חורש, בוסתנים וצומח נמוך. השארת כתמי צל ברצועת הנחל. כריתת מחטניים ברצועת הנחל.	יער מחטני	צפוף	יער מחטני	צפוף	צמחיית נחלים/ חורש/ב וסתנים	139	נגיש	ראה תוכנית מפורטת לערכי טבע ובתי גידול ייחודיים	2
	9 / 2	נחל צובה	ערכי טבע ובתי גידול ייחודיים			יער מעורב	בינוני	יער מעורב	בינוני	צמחיית נחלים/ חורש/ב וסתנים	204	נגיש	ראה תוכנית מפורטת לערכי טבע ובתי גידול ייחודיים	2
	9 / 3	נחל צובה	ערכי טבע ובתי גידול ייחודיים			יער מעורב	צפוף	יער מעורב	צפוף	צמחיית נחלים/ חורש/ב וסתנים	78	נגיש	ראה תוכנית מפורטת לערכי טבע ובתי גידול ייחודיים	2

תוכנית אב וממשק ליער סטף

מס' יחידת ייעוד שטח	מס' יחידת ממשק	שם יחידת ייעוד שטח	ייעוד ראשי	עקרונות תכנון כללים	עקרונות תכנון צומח	תצורת צומח יערנית קיימת	רמת כיסוי	תצורת צומח יערנית חזויה	רמת כיסוי חזויה	תצורת צומח יערנית רצויה	שטח בדונם	נגישות	פעולות ממשק	עדיפות
10	10 / 1	ח' עקור	מורשת ותצורות נוף ייחודיות	שימור ופיתוח מורשת החקלאות הקדומה	עידוד בוסתנים ותצורות צומח פתוחות	יער מחטני	צפוף	יער מחטני	צפוף	יער מחטני / פתוח / מעורב / בתה	217	נגיש	דילול האורנים כתמי כריתה מלאה	4
11	11 / 1	פסגת הר חרת	מורשת ותצורות נוף ייחודיות	הדגשת הכיפה הבולטת ופתיחת המבטים לנוף לכיוון דרום ומזרח. פיתוח תצפית במקום.	עידוד יער מחטני פתוח עם בתה	יער מחטני	בינוני	יער מחטני	בינוני	מחטני	204	לא נגיש	דילול אורנים וכתמי כריתה מלאה לתצורת מסרק. כריתה מלאה באוכף.	2
	11 / 2	פסגת הר חרת	מורשת ותצורות נוף ייחודיות			יער מעורב	בינוני	יער מעורב	בינוני	מחטני	61	נגיש	דילול אורנים וכתמי כריתה מלאה	3
	11 / 3	פסגת הר חרת	מורשת ותצורות נוף ייחודיות								קו חיץ	35	נגיש	מבנה קו חיץ
12	12 / 1	גבעת האוניברסיטה	מורשת ותצורות נוף ייחודיות	הדגשת הכיפה הבולטת ופתיחת המבטים לנוף לכיוון דרום ומזרח. פיתוח תצפית במקום.	עידוד בתה	יער מחטני	בינוני	יער מחטני	בינוני	חורש ובתה	86	נגיש	כריתת אורנים	1
13	13 / 1	מדרונות הר חרת	מורשת ותצורות נוף ייחודיות	שימור תצורות הנוף הייחודיות והמבטים לעמק מוצא ומערב ירושלים. חיבור לפארק	יצירת יער מחטני דליל ושימור המטעים והבתה	מטע	פתוח	מטע	פתוח	מטע	84	נגיש	הורדת זריעי אורנים וטיפוח מטעים	2

תוכנית אב וממשק ליער סטף

מס' יחידת ייעוד שטח	מס' יחידת ממשק	שם יחידת ייעוד שטח	ייעוד ראשי	עקרונות תכנון כללים	עקרונות תכנון צומח	תצורת צומח יערנית קיימת	רמת כיסוי	תצורת צומח יערנית חזויה	רמת כיסוי חזויה	תצורת צומח יערנית רצויה	שטח בדונם	נגישות	פעולות ממשק	עדיפות	
	13 / 4	מדרונות הר חרת	מורשת ותצורות נוף ייחודיות	המטרופוליני.		בוסתן	פתוח	בוסתן	פתוח	בוסתן וכתמי אורנים	354	נגיש	טיפול בוסתן	1	
	13 / 2	מדרונות הר חרת	מורשת ותצורות נוף ייחודיות			מעורב	בינוני	מעורב	בינוני	מעורב פתוח ובוסתן	לא נגיש	284	לא נגיש	הורדת זריעי אורנים וטיפול מטעים ודילול עצי מחט (מטופל)	2
	13 / 3	מדרונות הר חרת	מורשת ותצורות נוף ייחודיות			יער מחטני	בינוני	יער מחטני	בינוני	מחטני בינוני	לא נגיש	124	לא נגיש	הורדת אורנים וטיפול המטע	2
14	14 / 1	עוטף מבשרת	יער קהילתי	פיתוח הממשק עם היישוב הסמוך - מבשרת ציון. פתיחת המבטים.	יצירת פינות המבוססות על כתמי צל ועידוד תצורות צומח מעורבת לפתיחת המבטים לנוף.	יער מחטני	בינוני	יער מחטני	בינוני	83	נגיש	מבנה קו חיץ	1		
15	15 / 1	יער האסטרונא וטים	נופש וטיילות	שימור ופיתוח חניון הנופש האינטנסיבי: הנגשה לפעילות אדם	שאיפה לרמת כיסוי גבוהה של צמחייה על מנת ליצור יער מחטני צפוף	יער מחטני	בינוני	יער מחטני	בינוני	114	נגיש	דילול אורנים	2		
16	16 / 1	ערוץ מדרום להר טייסים	ערכי טבע ובתי גידול ייחודיים			חורש	פתוח	חורש	פתוח	חורש	43	לא נגיש	ראה תוכנית מפורטת לערכי טבע ובתי גידול ייחודיים	2	

תוכנית אב וממשק ליער סטף

מס' יחידת ייעוד שטח	מס' יחידת ממשק	שם יחידת ייעוד שטח	ייעוד ראשי	עקרונות תכנון כללים	עקרונות תכנון צומח	תצורת צומח יערנית קיימת	רמת כיסוי	תצורת צומח יערנית חזויה	רמת כיסוי חזויה	צומח יערנית רצויה	שטח בדונם	נגישות	פעולות ממשק	עדיפות
	16 / 2	ערוץ מדרום להר טייסים	ערכי טבע ובתי גידול ייחודיים			יער מעורב	בינוני	יער מעורב	בינוני	מעורב	52	לא נגיש	ראה תוכנית מפורטת לערכי טבע ובתי גידול ייחודיים	2
17	17 / 1	ערוץ מדרום לקבר שייה	ערכי טבע ובתי גידול ייחודיים	שימור המערכת הטבעית אקולוגית והדגשת הנוף החקלאי עם שיקום הטרסות	דילול מירב הצמחייה המחטנית ועידוד צמחייה טבעית. חשיפת שרידי בוסתנים והשארת כתמי צל ברצועת הנחל. טיפוח חורש טבעי ותצורות צומח פתוחות.	יער מחטני	צפוף	יער מחטני	צפוף	מעורב	42	לא נגיש	ראה תוכנית מפורטת לערכי טבע ובתי גידול ייחודיים	2
18	18 / 1	כביש 395	קו חיץ	שימור כביש נופי עם מבטים לנוף הפתוח	יצירת מבנה קו חיץ בצמוד לכביש, שימור המבטים לנוף, מקבצי צומח גבוה נקודתיים לצל וכאלמנט עיצובי.					קו חיץ	316	נגיש	מבנה קו חיץ	1
19	19 / 1	אזור חקלאות בעל סטף	מורשת ותצורות נוף ייחודיות	שימור הנוף הבוסתני.	עידוד הבוסתנים	מטע	בינוני	מטע	בינוני	חורש ובוסתנים	44	נגיש	דילול אורנים וטיפוח המטע	2
20	20 / 1	אגן שורק	מורשת ותצורות נוף ייחודיות	שימור הנוף ומורשת החקלאות הקדומה. הדגשת השומרות.	עידוד חורש טבעי וטיפוח הבוסתנים. יצירת יער מחטני פתוח	יער מחטני	בינוני	יער מחטני	בינוני	מחטני פתוח	106	נגיש	דילול אורנים וכריתה בכתמים סביב השומרות	2

תוכנית אב וממשק ליער סטף

מס' יחידת ייעוד שטח	מס' יחידת ממשק	שם יחידת ייעוד שטח	ייעוד ראשי	עקרונות תכנון כללים	עקרונות תכנון צומח	תצורת צומח יערנית קיימת	רמת כיסוי	תצורת צומח יערנית חזויה	רמת כיסוי חזויה	תצורת צומח יערנית רצויה	שטח בדונם	נגישות	פעולות ממשק	עדיפות
21	21 / 1	נחל שורק	ערכי טבע ובתי גידול ייחודיים	שימור המערכת הטבעית אקולוגית ושימור ערכי הטבע ובתי גידול. פיתוח שבילי אופנים ורגל לכלל האוכלוסייה. שמירת המבנה של הנחל.	עידוד פסיפס המתבסס על צמחיית חורש, נחלים ובוסתנים. טיפוח האלונים.	בוסתן	פתוח	בוסתן	פתוח	חורש ובוסתנים	107	נגיש	ראה תוכנית מפורטת לערכי טבע ובתי גידול ייחודיים	1
	21 / 4	נחל שורק	ערכי טבע ובתי גידול ייחודיים			בוסתן	אפסי	בוסתן	אפסי	צמחיית נחלים, כתמי בוסתנים וחורש טבעי	58	נגיש	ראה תוכנית מפורטת לערכי טבע ובתי גידול ייחודיים	1
	21 / 3	נחל שורק	ערכי טבע ובתי גידול ייחודיים			יער מחטני	צפוף	יער מחטני	צפוף	צמחיית נחלים / חורש טבעי / בוסתנים בהתאם לנחל	280	נגיש	ראה תוכנית מפורטת לערכי טבע ובתי גידול ייחודיים	2
	21 / 5	נחל שורק	ערכי טבע ובתי גידול ייחודיים			חורש	פתוח	חורש	פתוח	חורש וצמחיית נחלים	90	נגיש	ראה תוכנית מפורטת לערכי טבע ובתי גידול ייחודיים	3
	21 / 2	נחל שורק	ערכי טבע ובתי גידול ייחודיים			יער מעורב	בינוני	יער מעורב	בינוני	מעורב	82	נגיש	ראה תוכנית מפורטת לערכי טבע ובתי גידול ייחודיים	1
22	22 / 1	מורדות הר טייסים	יער רב תכליתי	מניעת פיתוח וקליטת קהל	עידוד תצורת צומח מעורבות.	חורש	פתוח	חורש	פתוח	חורש	49	לא נגיש	אין	4

תוכנית אב וממשק ליער סטף

מס' יחידת ייעוד שטח	מס' יחידת ממשק	שם יחידת ייעוד שטח	ייעוד ראשי	עקרונות תכנון כללים	עקרונות תכנון צומח	תצורת צומח יערנית קיימת	רמת כיסוי	תצורת צומח יערנית חזויה	רמת כיסוי חזויה	תצורת צומח יערנית רצויה	שטח בדונם	נגישות	פעולות ממשק	עדיפות
	22 / 2	מורדות הר טייסים	יער רב תכליתי			יער מחטני	צפוף	יער מחטני	צפוף	מחטני	583	לא נגיש	אין	4
	22 / 5	מורדות הר טייסים	יער רב תכליתי			יער מחטני	צפוף	יער מחטני	צפוף	מחטני	85	לא נגיש	אין	4
	22 / 4	מורדות הר טייסים	יער רב תכליתי			יער מחטני	צפוף	יער מחטני	צפוף	מחטני	718	נגיש	אין	3
	22 / 3	מורדות הר טייסים	יער רב תכליתי			יער מעורב	בינוני	יער מעורב	בינוני	מעורב	253	לא נגיש	אין	4
	22 / 6	מורדות הר טייסים	יער רב תכליתי			יער מעורב	בינוני	יער מעורב	בינוני	מעורב	239	לא נגיש	אין	4
	23	23 / 1	מורדות מזרחיים של הר חרת			יער רב תכליתי	פתיחת המבטים לכיוון מזרח. הדגשת מערך השבילים וחשיפת השומרות	עידוד הבתה ושמירת נקי צל לאורך השבילים	בתה	בינוני	בתה	בינוני	בתה	155

תוכנית אב וממשק ליער סטף

מס' יחידת ייעוד שטח	מס' יחידת ממשק	שם יחידת ייעוד שטח	ייעוד ראשי	עקרונות תכנון כללים	עקרונות תכנון צומח	תצורת צומח יערנית קיימת	רמת כיסוי	תצורת צומח יערנית חזויה	רמת כיסוי חזויה	תצורת צומח יערנית רצויה	שטח בדונם	נגישות	פעולות ממשק	עדיפות	
	23 / 2	מורדות מזרחיים של הר חרת	יער רב תכליתי			יער מחטני	בינוני	יער מחטני	בינוני	מחטני פתוח	189	לא נגיש	דילול אורנים וכתמי כריתה מלאה	3	
	23 / 3	מורדות מזרחיים של הר חרת	יער רב תכליתי			יער מחטני	צפוף	יער מחטני	צפוף	מחטני	מחטני	194	נגיש	דילול אורנים	3
	23 / 4	מורדות מזרחיים של הר חרת	יער רב תכליתי									קו חיץ	64	נגיש	מבנה קו חיץ
24	24 / 1	מורדות מערביים של הר חרת	יער רב תכליתי	פתיחת המבטים לכיוון צובה והר איתן	עידוד חורש טבעי בפרוזדור כביש 3965	חורש	צפוף	חורש	צפוף	מעורב	113	נגיש	דילול אורנים	3	
	24 / 2	מורדות מערביים של הר חרת	יער רב תכליתי			מחטני	בינוני	יער מעורב	בינוני	מעורב	מעורב	394	נגיש	דילול אורנים	3
25	25 / 3	גדה צפונית של נחל שורק ומפנה דרומי של נחל צובה	יער רב תכליתי	להימנע מפיתוח נוסף	מעבר לתצורת צומח מעורבת	יער מחטני	פתוח	יער מחטני	פתוח	מחטני	163	לא נגיש	אין	4	

תוכנית אב וממשק ליער סטף

מס' יחידת ייעוד שטח	מס' יחידת ממשק	שם יחידת ייעוד שטח	ייעוד ראשי	עקרונות תכנון כללים	עקרונות תכנון צומח	תצורת צומח יערנית קיימת	רמת כיסוי	תצורת צומח יערנית חזויה	רמת כיסוי חזויה	תצורת צומח יערנית רצויה	שטח בדונם	נגישות	פעולות ממשק	עדיפות
	25 / 2	גדה צפונית של נחל שורק ומפנה דרומי של נחל צובה	יער רב תכליתי			יער מחטני	צפוף	יער מחטני	צפוף	מחטני	91	לא נגיש	אין	4
	25 / 4	גדה צפונית של נחל שורק ומפנה דרומי של נחל צובה	יער רב תכליתי			יער מחטני	צפוף	יער מחטני	צפוף	מחטני	967	נגיש	דילול אורנים	3
	25 / 5	גדה צפונית של נחל שורק ומפנה דרומי של נחל צובה	יער רב תכליתי			יער מחטני	צפוף	יער מחטני	צפוף	מחטני	761	לא נגיש	אין	4
	25 / 1	גדה צפונית של נחל שורק ומפנה דרומי של נחל צובה	יער רב תכליתי			יער מעורב	בינוני	יער מעורב	בינוני	מעורב	178	לא נגיש	אין	4
26	26 / 1	כניסה ראשית - אתר סטף	נופש וטיילות	שימור המצב הקיים למטרות - חנייה, שירותים, מידע והסעדה לקהל המבקרים בכלל מרחב היער. בנוסף- נק' פינוי אשפה	אין- מרחב מיועד לנופש וטיילות	אחר		אחר		ייחודי לחניון	58	נגיש	ייחודי	1
27	27 / 1	מרחב דרך טייסים	יער רב תכליתי	פתיחת המבטים מהדרך	דילול מחטניים לעידוד חורש טבעי. דילול מאסיבי של מחטניים יעשה	יער מחטני	צפוף	יער מחטני	צפוף	מחטני	604	נגיש	דילול אורנים	3

תוכנית אב וממשק ליער סטף

מס' יחידת ייעוד שטח	מס' יחידת ממשק	שם יחידת ייעוד שטח	ייעוד ראשי	עקרונות תכנון כללים	עקרונות תכנון צומח	תצורת צומח יערנית קיימת	רמת כיסוי	תצורת צומח יערנית חזויה	רמת כיסוי חזויה	תצורת צומח יערנית רצויה	שטח בדונם	נגישות	פעולות ממשק	עדיפות
	27 / 2	מרחב דרך טייסים	יער רב תכליתי		בואדיות	יער מעורב	בינוני	יער מעורב	בינוני	מעורב	458	לא נגיש	אין	4
28	28 / 1	כביש 3965	קו חיץ	שימור כביש נופי עם מבטים לנוף הפתוח	יצירת מבנה קו חיץ בצמוד לכביש, שימור המבטים לנוף, מקבצי צומח גבוה נקודתיים לצל וכאלמנט עיצובי.					קו חיץ	89	נגיש	מבנה קו חיץ	1
29	29 / 1	דרך הפסגה של הר איתן	קו חיץ	פתיחת המבטים מהדרך	עידוד הבתה ופתיחת המבטים לנוף מהפסגה.					קו חיץ	66	נגיש	מבנה קו חיץ	1
30	30 / 1	ערוץ מדרון דרומי הר איתן	ערכי טבע ובתי גידול ייחודיים	שימור המערכת הטבעית אקולוגית ושימור ערכי הטבע ובתי גידול. שימור המבנה הטבעי של הערוץ.		יער מחטני	בינוני	יער מחטני	בינוני	מעורב	27	נגיש	ראה תוכנית מפורטת לערכי טבע ובתי גידול ייחודיים	2
31	31 / 1	מפנה צפוני מערבי של הר איתן	יער רב תכליתי	להימנע מפיתוח נוסף		יער מחטני	צפוף	יער מחטני	צפוף	מחטני	390	לא נגיש	אין	4
32	32 / 1	אגן שורק	יער רב תכליתי	פתיחת המבטים לנוף	דילול מחטניים לעידוד חורש טבעי. דילול מאסיבי של מחטניים יעשה	יער מחטני	צפוף	יער מחטני	צפוף	מחטני	168	לא נגיש	דילול אורנים	4

תוכנית אב וממשק ליער סטף

מס' יחידת ייעוד שטח	מס' יחידת ממשק	שם יחידת ייעוד שטח	ייעוד ראשי	עקרונות תכנון כללים	עקרונות תכנון צומח	תצורת צומח יערנית קיימת	רמת כיסוי	תצורת צומח יערנית חזויה	רמת כיסוי חזויה	תצורת צומח יערנית רצויה	שטח בדונם	נגישות	פעולות ממשק	עדיפות
	32 / 2	אגן שורק	יער רב תכליתי		בואדיות	יער מעורב	בינוני	יער מעורב	בינוני	מעורב	40	נגיש	דילול אורנים	3
33	33 / 1	אזור מצפון לצובה	יער רב תכליתי	אין	עידוד חורש טבעי	יער מחטני	צפוף	יער מחטני	צפוף	מחטני	222	לא נגיש	אין	4
34	34 / 1	אזור מדרום לצובה	יער רב תכליתי	פתיחת מבטים לנוף מהיישוב צובה	דילול מחטניים ועידוד חורש טבעי	יער מחטני	צפוף	יער מחטני	צפוף	מחטני	171	נגיש	דילול אורנים	3

3. תוכניות אב נושאיות

בנוסף לתוכנית האב לממשק וצומח במסגרת תוכנית האב ליער סטף הוכנו שלוש תוכניות אב נושאיות ליער בשלושה נושאים- התגוננות מאש, נופש וטיילות וערכי טבע ובתי גידול ייחודיים.

3.1 התגוננות מאש

לאור היות מרבית השטח יער מחטני או יער מעורב, ישנה סכנת שרפה ביער. כתוצאה מכך במסגרת תוכנית האב להתגוננות מאש תוכנו 8 קווי חיץ, אשר 2 מהם אינם קיימים כיום. כמעט כל קווי החיץ, למעט קו החיץ שעובר במורדות הר חרת, עוברים בדרכים- כביש או דרך עפר. מרכיבי תוכנית ההתגוננות מאש ביער מפורטים במפה מס' 5. כל קווי החיץ המסומנים משמשים גם כדרך גישה לכיבוי, יחד עם מספר דרכים נוספות שאינן קווי חיץ.

קווי חיץ:

מס' קו	שם	מצב
1	כביש נחל שורק	קיים
2	דרך טבעתית מקיפה הר איתן	קיים
3	מורדות הר חרת	מתוכנן
4	כביש 396	קיים
5	כביש 3965 למבשרת ציון	קיים
6	דרך פסגת הר איתן	קיים
7	דרך עין טייסים	מתוכנן
8	קסטל	קיים

שטחי כינוס:

שם	מס' שטח
סטף תחתון	1
חניון קנדה	2
הצטלבות נחל שורק עם נחל רפאים	3
כניסה למחצבת הר חרת	4
בי"ס חקלאי עין כרם	5
צומת הר איתן וכניסה ראשית לאתר סטף	6
הר טייסים	7
תחנת טיהור שפכים שורק	8
כניסה לדרך הר טייסים	9

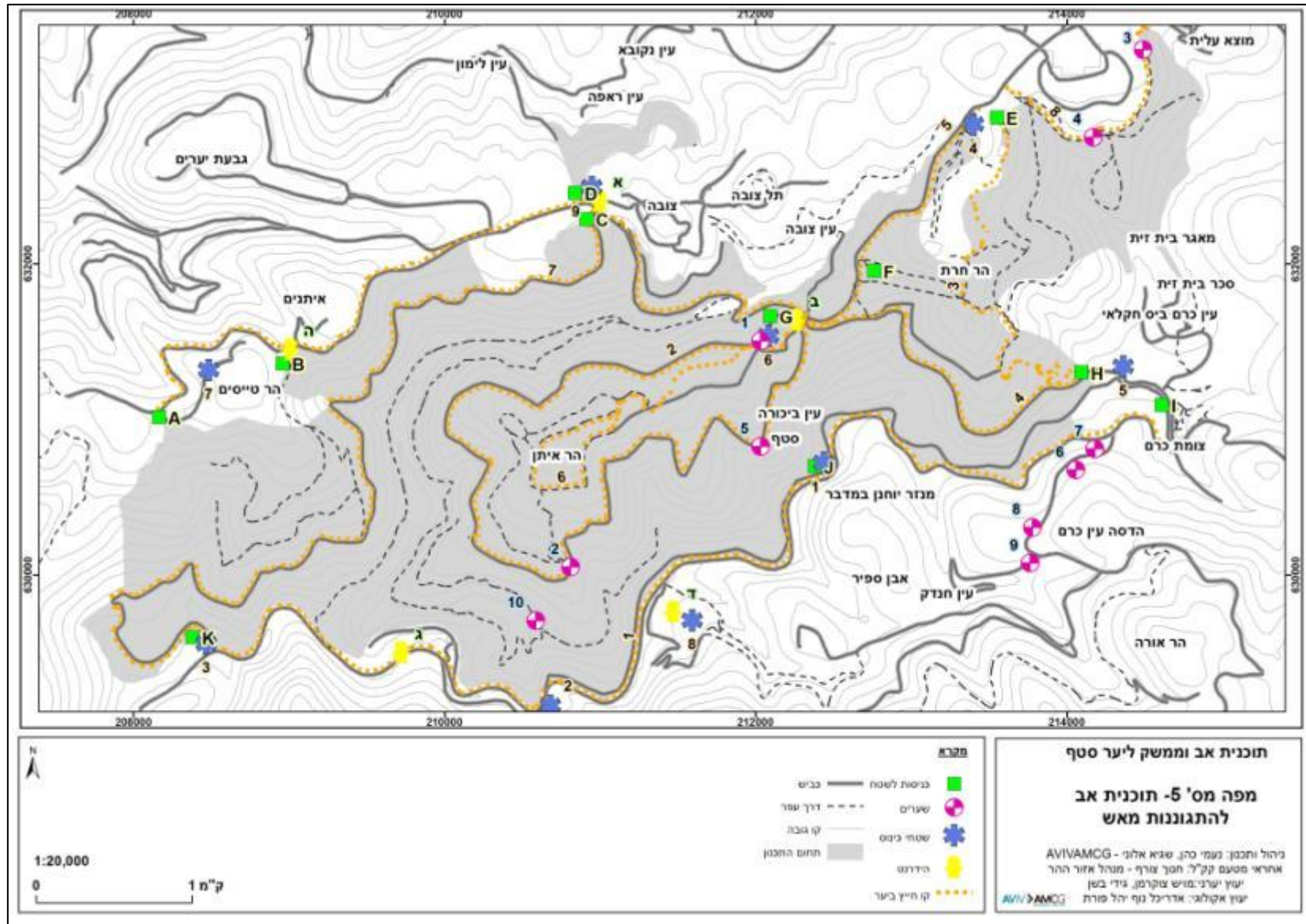
הידרנטים:

שם	מס' הידרנט
צובה	א
כיכר סטף	ב
386 מט"ש רפאים	ג
תחמ"ש אבן ספיר	ד
איתנים כביש 395	ה

כניסות:

שם	מס' כניסה
הר טייסים	A
איתנים מזרח	B
דרך עין טייסים	C
צובה צפון	D
מחצבה קסטל	E
איקליפטוסים סטף	F
סטף	G
חניון גילי	H
נחל שורק	I
סטף תחתון	J
מפגש נחלים	K

מפה מס' 5 – תוכנית אב להתגוננות מאש:



3.2 תוכנית אב לנופש וטיילות

בהתאם לעקרונות התכנון לא צפויים להיות מפותחים אזורי נופש וטיילות חדשים במרחב יער הסטף. מכלולי הנופש העיקריים יהיו באזור הכניסה הראשית והמזנון, אתר סטף ועינות סטף וביכורה אשר צפויים להמשיך ולהיות אזורי קליטת הקהל העיקריים של היער. עם זאת, בשל הביקוש הרב וייחודיותו של אתר הסטף, שטח חניוני הר איתן וחניון צובה (הכניסה לדרך עין טייסים מכיוון צובה) עתידים לשמש כעתודת שטח לקליטת קהל בימי קיצון (כמו יום העצמאות) וכמו כן יתאפשר בהם פיתוח חניונים נוסף.

בנוסף על מכלולי הנופש, ישנם מספר שבילי הליכה המהווים מוקד משיכה בעיקר לתושבי מטרופולין י-ם ובהם שביל הטבעת בהר איתן, מספר שבילים באזור הר חרת בפאתי מבשרת י-ם והדרך המובילה לעין טייסים, כמו גם עין טייסים עצמו.

שבילי הליכה ורכיבה נוספים קיימים בשטח היער באזור מורדות הר פיתולים, מורדות הר חרת ונחל שורק. ישנו שביל אופניים לא מסומן אשר עתיד להיפרץ באזור נחל שורק עם עבירות חלקית.

לאור חשיבות החיבור לפארק ירושלים מערכת השבילים מתחברת לשבילי ירושלים משני כיוונים- הר חרת ונחל שורק.

כל אלמנט במפת הנופש וטיילות ישנו תיאור והגדרה לפעילות המתוארים בטבלות להלן:

דרכים ושבילים

מס	שם הדרך / שביל	סוג	תיאור והערות	קיים / מוצע
1	מקיף הר איתן	משולב- אופנים ורגלי- משפחתי	דרך טבעתית המקיפה את הר איתן עם נוף למרחב בנקודות מסוימות. משמשת את תושבי הסביבה לספורט, פנאי ונופש. כוללת את מעיין איתן.	קיים
2	מקיף הר חרת	משולב- אופנים ורגלי- משפחתי	דרך טבעתית המקיפה את הר חרת הכוללת מבטים לנוף למזרח- מוצא וסכר בית זית ולמערב- להדסה, אבן ספיר, הר איתן ותל צובה.	קיים
3	שביל עין חנדק- סטף	רגלי- מטיבי לכת	שביל למטיילים מטיבי לכת העובר בין המטעים של אתר סטף משביל השומרות לעין חנדק.	קיים
4	שביל הבעל- סטף	רגלי- מטיבי לכת	שביל מטיילים מטיבי לכת העובר בין חלקות חקלאות הבעל של אתר סטף.	קיים
5	שביל ירושלים	רגלי	שביל המוביל מהכניסה לאתר סטף לפארק ירושלים.	קיים
6	שביל סטף- פנימי	רגלי	שביל הליכה העובר בתוך אתר סטף.	קיים
7	דרך עין טייסים	דרך 4 X 4	שביל הליכה למטיבי לכת המחבר בין עין טייסים לנחל שורק בנקודת החיבור עם נחל רפאים.	קיים
8	שביל ירושלים	רגלי- מטיבי לכת	שביל הליכה למטיבי לכת המחבר בין גבעת האוניברסיטה למוצא עילית ופארק ירושלים.	קיים
9	שביל הפסגה	רגלי- מטיבי	שביל הליכה למטיבי לכת שעובר על שפת המחצבה	קיים

מס	שם הדרך / שביל	סוג	תיאור והערות	קיים / מוצע
	הר חרת	לכת	ומקיף את פסגת הר חרת. בחלקו המזרחי הוא מתחבר לשביל הירוק המקיף את הר חרת.	
10	שביל קהילתי קסטל	משולב- אופנים ורגלי- משפחתי	שביל הליכה העוטף את חלקה הדרום מזרחי של מבשרת ציון ומעוז ציון ומשמש את תושבי האזור לנופש ופנאי.	קיים
11	שביל השומרות	רגלי	שביל הליכה העובר בין מקבץ שומרות הנמצאות במדרונות שבין הר חרת להר איתן.	קיים
12	שביל הכפר- סטף	רגלי- מטיבי לכת	שביל הליכה למטיבי לכת העובר בחורבות היישוב ההיסטורי סטף וממשיך עד למפגש עם נחל שורק.	קיים
13	דרך לעין טייסים	דרך קהל- עבירה כל השנה	דרך קהל מצובה לעין טייסים המשמשת את תושבי הסביבה ותיירים לנופש ופנאי.	קיים
14	מקיף הר איתן	דרך קהל- עבירה כל השנה	חלק מהדרך הטבעית אשר פתוחה למעבר רכבים ומשמשת את תושבי הסביבה ותיירים לנופש ופנאי.	קיים
15	מסלול נחל שורק	משולב- אופנים ורגלי	שביל הליכה ואופניים אשר יעבור לאורך נחל שורק.	מוצע

בניסות:

מס	שם הכניסה	ראשית / משנית
A	סטף עליון	ראשית
B	יער האסטרונוטים - מול צובה	משנית
C	מפגש נחלים	מישנית
D	סטף תחתון	מישנית
E	מוצא עילית	מישנית
F	הר חוצבים (הר חרת)	מישנית
G	חניון גילי	מישנית

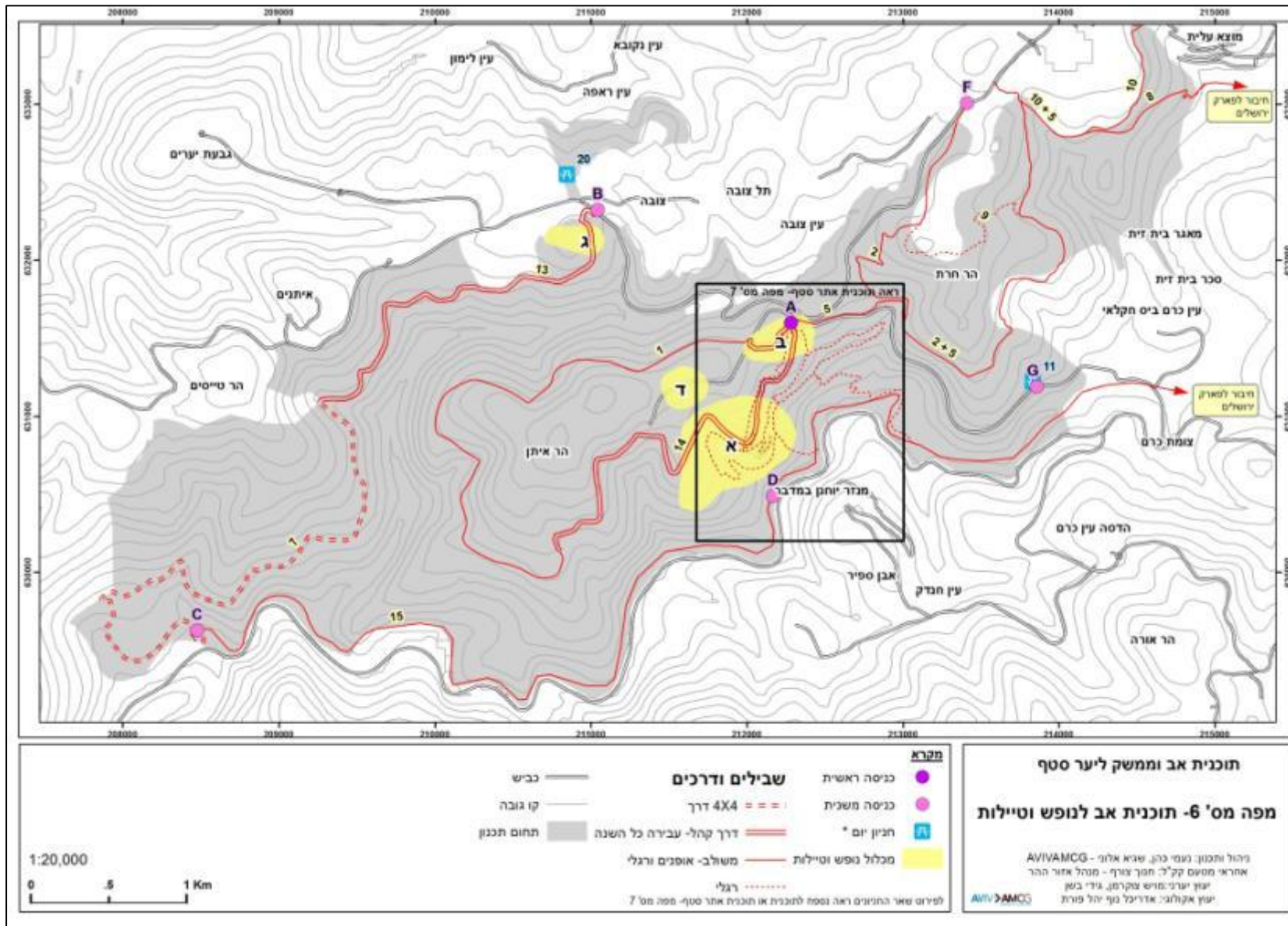
חניונים:

מס'	שם	תאור
11	גילי	חניון יום קטן עם חנייה לרכב פרטי, ללא שירותים
20	אבני	חניון יום בינוני עם חנייה לרכב פרטי, ללא שירותים

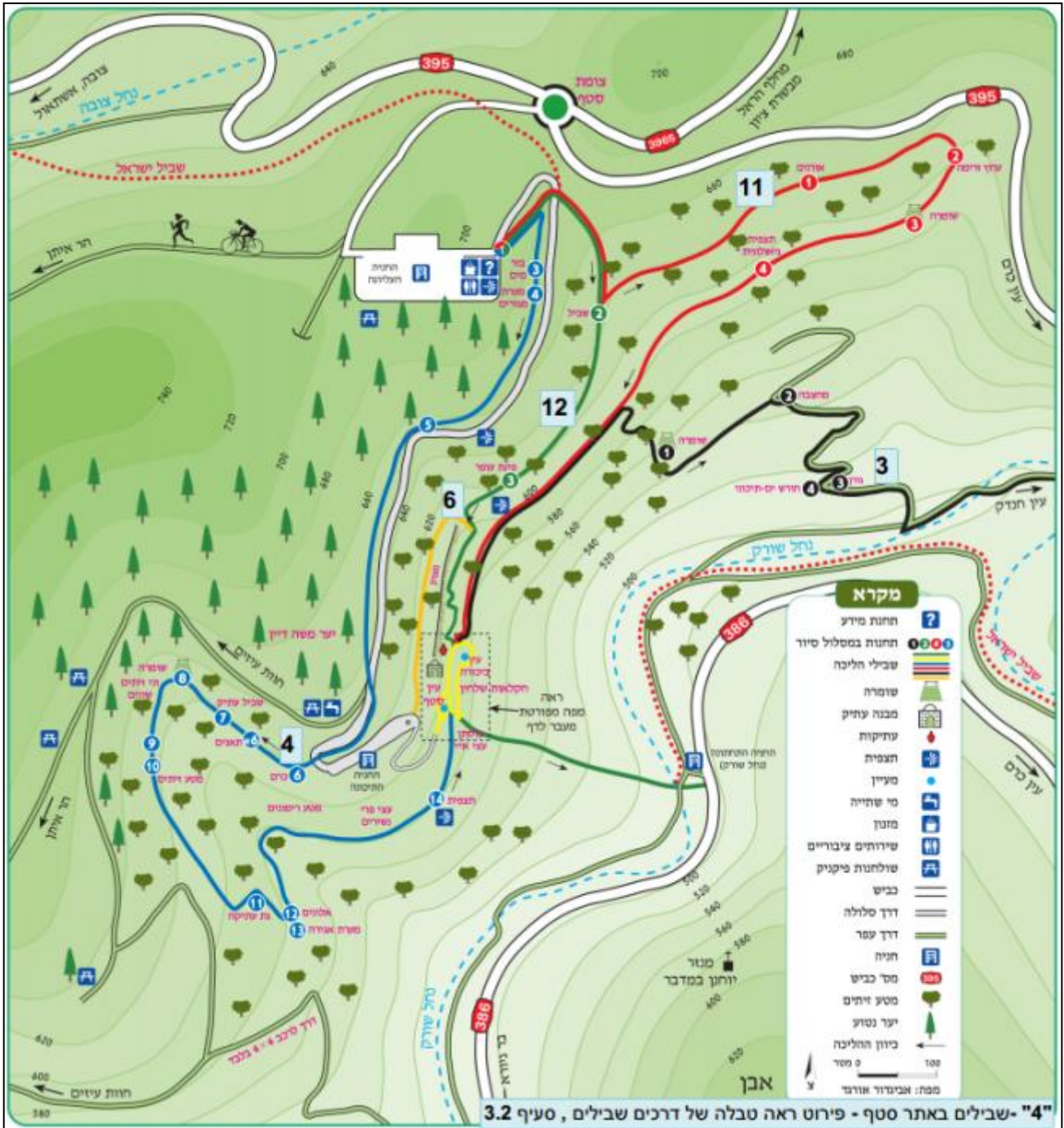
מכלולי נופש וטיילות:

מס' חניונים	תיאור	שם מכלול	מס'
1-9	אתר טיילות מרכזי באזור, חניוני יום של אתר סטף, שבילי טיול מרכזיים באזור המתחברים גם לפארק ירושלים.	אתר סטף	א
12-17	כניסה ראשית ליער, תחנת מידע, חנייה לרכב ואוטובוסים, מזנון סט, שירותים, מתקני ספורט וחניון יום.	כניסה ראשית לאתר ויער סטף	ב
18-19	חניון יום והתחלת דרך קהל לעין טייסים. פוטנציאל לפיתוח חניונים נוסף.	חניון צובה- אסטרונאוטים	ג
10	חניון יום, חניון לילה ופוטנציאל לפיתוח חניונים נוסף.	הר איתן	ג

מפה מס' 6 – תוכנית אב לנופש וטיילות:



מפה מס' 7 – תוכנית אתר סטף:



3.3 תוכנית אב לערכי טבע ובתי גידול ייחודיים

מרחב יער הסטף מאופיין במגוון בתי גידול ותצורות נוף. ישנה חשיבות גבוהה לשימור מגוון זה הן בהליך התכנון והן בתקופת התפעול והתחזוקה היערנית. חשיבות זו נובעת ממספר גורמים ובהם שימור חיוניות היער ועמידותו לשינויים אקולוגיים; שימור עושר של פלורה ופאונה במרחב היער; ויצירת עניין נופי, טבעי ותרבותי עבור המבקרים ביער.

בהתאם לעקרונות אלו ועקרונות התכנון הכללים של התוכנית, בתוכנית האב לערכי טבע ובתי גידול ייחודיים, ישנה התמקדות מצד אחד על שימור ערכי טבע ובתי גידול ייחודיים רציפים - בנחלים אשר בתחום התכנון-

נחל צובה ונחל שורק, ומצד שני על שימור ערכי טבע ובתי גידול ייחודיים נקודתיים- במעיינות ובתי גידול ייחודיים נוספים המצויים באזור.

להלן טבלאות המתארות את המרכיבים של תוכנית זו המופיעים במפה:

בתי גידול וערכי טבע ייחודיים רציפים:

מס'	שם	תאור
1	ערוץ נחל שורק	ערוץ לח עם צומח ייחודי
2	ערוץ נחל צובה	ערוץ לח עם צומח ייחודי

בתי גידול וערכי טבע ייחודיים נקודתיים:

מס'	שם	תאור
1	עין חרת	מעין
2	עין סעדים	מעין
3	ריכוז צבעונים במערב שלוחת שלמון	ריכוז פריחת צבעונים
4	ריכוז סחלבי שנק החורש	ריכוז פריחת סחלבים
5	עין חמד	מעין
6	עין א-ספיר	מעין
7	אלוני צובא	אתר טבע-אזור של מקבץ אלונים יפה
8	אלוני סטף	אתר טבע- אזור של מקבץ אלונים יפה
9	עין לוזים	מעין
10	מטע שקדים	בוסתן / כרם זייתים
11	עין סטף	מעין
12	עין ביכורה	מעין
13	מאגר בית זית	מאגר מים אשר זרימתו מווסטת ע"י סכר

מס'	שם	תאור
14	עינות עמינדב - 4	מעין
15	עינות סעדים	מעין
16	עין חנדק	מעין
17	עינות עוזי - 2	מעין
18	עין אשקף	מעין
19	עין צובא ועין אל-כראב	מעין
20	עין רפה	מעין
21	עין שריג	מעין
22	אלון מצוי גדול	אתר טבע
23	עין ברשים	מעין
24	עין אל כוף	מעין
25	בור קרסטי	מעין
26	קבוצת האלונים	ריכוז של אלונים גדולים
27	מעין קטן במורד חרבת אל לוז	מעין
28	עין טייסים- סחלבים	מעין עם פריחת סחלבים
29	עין איתן	מעין
30	מעיינות הסטף	מספר מעיינות עתיקים משפוצים
31	הר איתן	אזור של ריכוז ערכי טבע ובתי גידול ייחודיים
32	מעין	מעין
33	מעין בנחל חרת	מעין
34	עין לימון	מעין
35	עין עקור	מעין
36	אלוני תולע בנחל כסלון	ריכוז אלונים
37	קבוצת אלונים גדולה	ריכוז של אלונים גדולים
38	מעין נקבה בכניסה לצובה	מעין
39	אלוני ענק עתיקים	ריכוז של אלונים
40	עין צובא	מעין
41	עין חנדק	מעין
42	עין אל חראב	מעין
43	גת ליד צובה	
44	מערה גדולה	בית גידול ייחודי
45	מצוק ליד חניון קנדה	בית גידול ייחודי
46	מצוק הר חרת - דרום מערב	אתר גיאומורפולוגי
47	מחשוף הר איתן	אתר גיאומורפולוגי ובית גידול ייחודי
48	צניר	אתר גיאומורפולוגי ובית גידול ייחודי
49	קערורית שיחנית	בית גידול ייחודי
50	נוריות הלב	מקבץ אקולוגי של פריחת נוריות הלב

מפה מס' 8 – תוכנית אב לערכי טבע ובתי גידול ייחודיים:

